



福祉人材センター × 介護福祉士会

# ふくし・かいご通信

2024  
1月  
No. 30



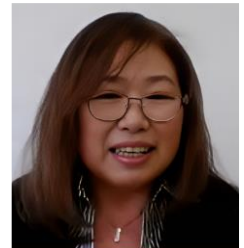
発行：社会福祉法人北海道社会福祉協議会  
北海道福祉人材センター ☎011-272-6662

北海道福祉人材センター  
HPリンク

北海道福祉人材センターでは、一般社団法人北海道介護福祉士会の協力を得て、福祉・介護に関する基礎知識や日常に役立つ情報を定期的に発行しています。

## 今月は… 私のかいごストーリー

一般社団法人北海道介護福祉士会 理事 織田 なおみ 氏  
(日本医療大学総合福祉学部介護福祉マネジメント学科 助教)



### エピソード1 「介護福祉士の国家試験を受けようと思ったわけ」

私は、働きながら介護福祉士の資格を取得しました。もともとは、重症心身障害児施設で保育士（当時は“保母”と表現されました）として勤めておりましたが、私には「介護福祉」という概念がありませんでした。看護師だった母親への反発で保育の世界に飛び込んだわけですから、深く考えて働いていたわけではありませんでした。自分の知識不足のために医療職との連携に困難さを感じたり、一方では、時代の流れとともに、社会全体が「介護」や「福祉」を考える時代になり、自分自身も「介護福祉」を学びたいと思うようになりました。それが、国家資格を取得しようと思った契機でした。



国家試験を受験する頃には、三つ目の職場、身体障害者更生（療護）施設へ移っていました。働きながら受験勉強するのは、大変でした。集中力が持続しない上、記憶力が良いわけでもありませんでした。頑張ったつもりではありましたが、案の定、筆記試験で不合格となりました。どこか、甘く考えていたのかも知れません。1度、不合格となったことで、2回目の受験に向け真剣度は増し、良い結果を得ることができました。

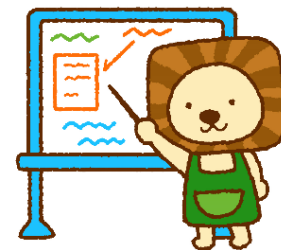
### エピソード2 「介護教員になりたいと思ったわけ」

介護福祉士として勤務するようになり数年経つと、介護実習生を担当するようになりました。どの時代も同じかと思いますが、実習に来る学生さんは右も左も分からず不安いっぱいの中、一生懸命です。担当である自分自身も知識を確認したり伝え方や示し方を考え、その学生さんへ答えようと必死だったことを覚えています。どの学生さんも、実習が終わる頃には、笑顔も増え必ず成長していました。しかし「こんなことも教えたい」と思っていると実習期間が終わってしまい、学生さんは学校へ戻ってしまいます。学生さんの実習を担当する度に「もう少し時間をかけて丁寧に育てたい」という思いが強くなり、それが、介護教員になりたいと思った契機になりました。



### エピソード3「介護福祉士養成で想うこと」

前職の専門学校に続き、現在は大学での介護教員です。仕組みの異なる養成の場ではありますが、介護実習を終えた学生さんは必ず成長して戻ってくることを実感しています。机上で学んだことを実践の場で体験することは、利用者様の理解なくして実現しません。また、成長の背景には、実習先施設・事業所での指導者様の存在が大きいと思います。日々の業務で多忙であるにも関わらず、実習生に対し丁寧に指導してくださっている様子がイメージできます。学生さんは、実践の場で様々な取り組みを通して「介助がうまくできない」「失敗して利用者を怒らせた」等、たくさんの失敗や課題がある一方で、「わかった」「できた」等の成果も得られ、利用者様や職員さんとの出会いに喜びと充実感を感じています。しかしながら、養成には様々な側面の課題を孕んでいます。学生個々に起因する課題、養成校の課題、課題だらけです。



どの養成校も介護福祉士を目指す学生が減って危機的状況であることは、すでにご承知のことと思います。外国人留学生が入学してくるようになりましたが、言葉や文化の壁のため十分に学べているかの心配もあります。それでも、福祉や介護に興味を持って進んでくる人の役に立てるよう、力を注ぐことが自分の役割と肝に銘じて、日々、取り組んでいます。実践現場の皆様、学びの場を提供してくださり、ありがとうございます。深謝いたします

### ～読者へのメッセージ～

介護の仕事は、誰にでもできる仕事ではありません。しかし、人が人を支援する仕事ですので、様々な価値観に触れることができ自分自身の成長にもつながる仕事だと思います。「出来ないかも知れない」と思わずに「出来るかも知れない」と思って、足を踏み入れてみてほしいと思います。



#### 【施設の紹介】 学校法人日本医療大学

学校法人日本医療大学は、2014年に設置されました。総合福祉学部は2022年に開学し、その学部介護福祉マネジメント学科があります。



#### ●ホームページ

[日本医療大学 \(jhu.ac.jp\)](http://jhu.ac.jp)

[介護福祉マネジメント学科の概要 | 日本医療大学 \(jhu.ac.jp\)](#)



ご感想入力フォーム

「ふくし・かいご通信」をお読みいただきありがとうございます。  
皆さまからのご感想をお待ちしております！！



## 今回は、「介護のワンポイント」です。

福祉の職場で介護福祉士として働いている方から、介護に関するワンポイントとして介護に関する基礎知識や日常に役立つ情報をお伝えいたします。



一般社団法人北海道介護福祉士会  
介護福祉士の職業倫理の向上、介護に関する知識技術・  
経験を深めて資質向上を図り、北海道の福祉の推進に  
寄与している団体です。★ 新入会員募集中 ★  
TEL&FAX 011-222-5200



北海道介護福祉士会  
HPリンク

## 女性のための 福祉の仕事キャリアセミナー

2.20(木) 10:30-11:30  
かでる2.1 3階「310会議室」



北海道福祉人材センターでは、福祉職場への就職に関する相談を随時受付けております。お気軽にお問合せください。



TEL 011-272-6662

発行：北海道福祉人材センター

