



福祉人材センター × 介護福祉士会

ふくし・かいご通信

発行：社会福祉法人北海道社会福祉協議会
北海道福祉人材センター ☎011-272-6662

2023
7月
No. 22



北海道福祉人材センター
HPリンク

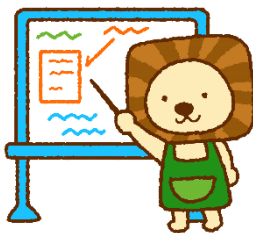
北海道福祉人材センターでは、一般社団法人北海道介護福祉士会の協力を得て、福祉・介護に関する基礎知識や日常に役立つ情報を定期的に発行しています。

今月は… 私のかいごストーリー

一般社団法人北海道介護福祉士会 理事 川越 聖士 氏
(株式会社アトリエサクラ サービス付き高齢者住宅 はなみずき新川)

エピソード1 「介護のきっかけ」

私は介護福祉士となってから今年で13年目となります。そんな私が介護を目指すきっかけは中学生の時、地元の高齢者施設に授業の一環でボランティアに行ったことから始まります。その時は高齢者の方たちとお話やレクリエーションの補助のみの関わりでしたが「ありがとうね」「楽しかったよ」といったお言葉をいただき嬉しく感じたことを覚えています。その時に明確に進路を決めたわけではありませんが心の中に漠然と「誰かの身近に立ち、役に立つことがしたい」といった想いが残りました。



次のきっかけは、高校3年の時まで明確に進路を決められていなかった私ですが職業説明会で学校に来ていただいた際に「介護・福祉」を選択し、専門学校先生の説明を聞き、中学の体験を思い出し一気に興味を覚えました。説明会の終了後も専門学校の先生に質問を行い、「一度見に来ないかい？」とお誘いをいただいたことでした。



株式会社アトリエサクラ
サービス付き高齢者住宅
はなみずき新川

2021年9月設立
理念：安心して心地よい
住まい 笑顔あふれる
ホーム
職員数：20名

エピソード2 「介護のイメージ」

そのまま、札幌の専門学校へ入学し、ご縁があってか説明会の時の先生が担任となり、学友とともに学生生活を送りました。実際に、学びを始めると頭ではわかっていたつもりでも授業や実習を通して「介護」というものの大変さと専門性、中学生の時のボランティアのようにお話しをするだけではない、ということを感じました。

ですが、「ありがとうね」「楽しかったよ」と皆さまが笑顔で過ごされていたことは印象に残り続け、学びを通してそのことがとても大切なことであると考えられるようになりました。

エピソード3「介護の実践」

専門学校卒業後は、地元の介護老人保健施設へ就職をいたしました。その後は法人内での異動もあり各ユニット、通所リハビリテーション、介護老人福祉施設といった種別に最終的には副主任という形で勤めさせて頂きました。

特に通所リハビリテーションは一番長く 7~8 年勤務し、送迎や会議を通して様々なご利用者様だけでなくご家族様にも多く関わらせていただきました。色々な事情や家庭環境が現実としてあり、様々なケースでご意見をご利用者様だけでなく職員からも受けることも多く、何かいい形なのかと話し合いを通して調整させていただくことが多くありました。



入居サービスでは異動の中でご利用者様とも別れと再会を繰り返すことがありましたが、私のことを覚えていてくださった認知症の利用者の方に感動したことや通所リハビリテーションに通われていた方が入居の際に、「不安だったけど川越さんが一緒のところまでいてくれるなら安心だ」と笑顔でお話しして頼りにしていただけただことなど、様々な体験を通してご利用者様に寄り添い、その方らしく生活を送ることの大切さを再認識させていただき、学びを得ながら実践を行いました。

エピソード4「まとめ」

現在は地元の施設を離れて7月から新しい職場で働いています。地元を離れて新しい環境・種別での勤務でまだまだ慣れないことが多いですがご利用者様にも名前を覚えてもらい笑顔を見せていただきながら関わりを持たせていただいています。

また、新しい環境になることで「介護」を見つめなおすことにも繋がり、根本的な大切な部分は変わらないということを改めて感じました。

ふと思い返すと、働きだした時以上に「介護」というものに対して感じている魅了・やりがいは年々増しており、ご利用者様に笑顔で過ごしていただくとともに私自身も笑顔と元気をいただいていたのだ、と感じます。今後もこの気持ちを忘れずに「その人らしく楽しく過ごすことができる介護」を目指していきます。



読者へのメッセージ

「介護」と聞いて「大変」などのイメージを持っている方もいるかもしれませんが、ご利用者様と向き合う中で「楽しさ」「やりがい」が大きくなり自分も笑顔で過ごせるようになる素敵な仕事です。

ぜひ皆様とともに働けることを楽しみにしています。





ご感想入力フォーム

「ふくし・かいご通信」をお読みいただきありがとうございます。
皆さまからのご感想をお待ちしております！



次回は、「私のかいごストーリー」です。

福祉の職場で介護福祉士として働いている方から、福祉の職場を選んだきっかけ、仕事の魅力などについて、お伝えいただきます。



一般社団法人北海道介護福祉士会

介護福祉士の職業倫理の向上、介護に関する知識技術・
経験を深めて資質向上を図り、北海道の福祉の推進に
寄与している団体です。 ★ 新入会員募集中 ★

TEL&FAX 011-222-5200



北海道介護福祉士会
HPリンク

北海道福祉人材センターでは、

福祉職場への就職に関する相談を随時受付けております。お気軽に
お問合せください。

TEL 011-272-6662

発行：北海道福祉人材センター