

令和4年度

第2回福祉職場説明会

日時

2月11日(土・祝)

13:00~15:30(受付15:00まで)

会場

とかちプラザ 1F 大集会室・ギャラリー
帯広市西4条南13丁目1番地

※当日は駐車場の混雑が予想されます。公共交通機関をご利用のうえ、ご来場ください

個別相談ブース(高齢・障がい・児童など 22 法人参加予定)

福祉施設の人事担当者からお仕事の内容、就労環境や募集状況などについて、個別にご説明いたします。

就職・資格に関する相談・情報提供コーナー スタンプラリー開催！！

相談ブースを訪問した方へ景品をプレゼントいたします。



福祉の仕事に興味のある方ならどなたでもご参加いただけます！
資格や経験がない方もお気軽にご来場ください。
情報収集のための参加もOK！

入退場自由

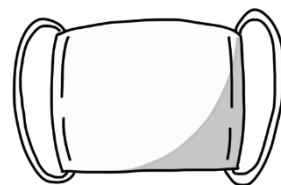
服装自由

参加無料

履歴書不要

感染予防について

- ・マスクをご着用のうえ、お越しく下さい。
- ・発熱や風邪症状がある方は、ご来場をお控えください。
- ・新型コロナウイルス感染拡大防止や、その他の状況により、中止となる場合はHPでお知らせいたします。



お問合せ

社会福祉法人 帯広市社会福祉協議会
帯広市福祉人材バンク

〒080-0847 帯広市公園東町3丁目9番地 1

TEL 0155-27-2525 ホームページ <http://www.obihiro-shakyo.jp/>

主催 社会福祉法人 帯広市社会福祉協議会

共催 社会福祉法人 北海道社会福祉協議会 / 帯広公共職業安定所

参加法人一覧

	法人名	市町村	事業分野
1	社会福祉法人 元気の里とかち	帯広市・音更町・更別村	高齢者
2	社会福祉法人 刀圭会	帯広市	高齢者
3	医療法人社団 刀圭会	帯広市・本別町	高齢者
4	メディカル・ケア・サービス北海道株式会社	帯広市・音更町	高齢者
5	社会福祉法人 厚生協会	新得町	高齢者・障害者
6	株式会社 フジライフ	帯広市	高齢者
7	株式会社 北勝館	音更町	高齢者
8	社会福祉法人 幕別真幸協会	幕別町	高齢者
9	社会医療法人 北斗	帯広市	高齢者
10	社会福祉法人 真宗協会	帯広市	高齢者・障害者
11	社会福祉法人 地域で一緒に暮らそう会	音更町	障害者・児童 児童発達支援
12	一般社団法人 青鳥舎	帯広市、音更町	障害者・児童 児童発達支援
13	日総ふれあいケアサービス株式会社	帯広市・音更町・幕別町	高齢者
14	社会福祉法人 光寿会	帯広市・大樹町	高齢者
15	社会福祉法人 清水旭山学園	清水町	高齢者・障害者
16	株式会社 ニチイ学館	帯広市・音更町	高齢者
17	社会福祉法人 帯広太陽福祉会	帯広市	高齢者・障害者 救護施設
18	株式会社 萌福祉サービス	帯広市	高齢者
19	社会福祉法人 更葉園	音更町	高齢者・障害者
20	SOMPOケア株式会社	帯広市・幕別町	高齢者
21	社会福祉法人 博愛会	帯広市・幕別町・更別村	高齢者
22	社会福祉法人 三草会	芽室町	高齢者

各法人の募集求人については、福祉のお仕事 <https://www.fukushi-work.jp/> をご確認ください