

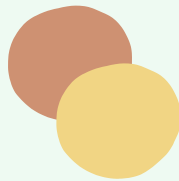
# 福祉職場説明会 ●

## 参加法人のご紹介

### Part⑦



社会福祉法人	更葉園
社会福祉法人	鶴翔福祉会
社会福祉法人	エムアール会
社会福祉法人	さつき会
株式会社	ノアコンツェル



ブース番号：31

音更町

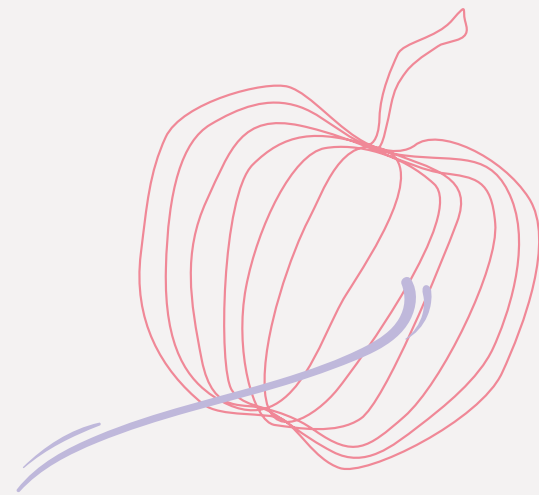
# 社会福祉法人 更葉園



小規模多機能型居宅介護事業所きずなは、  
1つの事業所で「通い・泊り・訪問」のスキルを  
磨くことができます。

毎月内部研修、隔月開催の法人研修では、  
コーチングを主にした研修を実施。

1年に1回セルフケアも兼ねて  
個別コーチングを実施しています。



ブース番号：32

# 社会福祉法人 鶴翔福祉会




札幌市白石区

---

当法人は、高齢者施設、障害者施設さらには  
保育園も運営している法人です。

ご利用者様に寄り添い、支援することを  
基本に運営を行っております。

また、介護福祉士の資格取得など  
職員の資質向上に取り組んでおります。

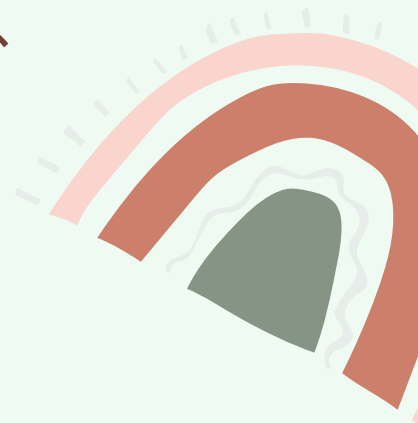


ブース番号：33

札幌市北区

# 社会福祉法人エムアール会

札幌市が初めて指定した「地域福祉モデルゾーン」内で総合的な福祉事業を運営し、高齢者と障がい者を応援する法人です。私たちは、望まれる福祉を実現するために、利用者さま、ご家族さま、地域住民の皆さまのご要望に応えるサービスの提供に努めています。また、当法人では仕事と家庭の両立を大切にしており、子育てをしながら働く職員も多く、職員それぞれのライフスタイルに合わせた働き方ができるようサポートしています。



ブース番号：34

鷹栖町

# 社会福祉法人 さつき会

充実した新任研修とエルダー制度の導入によるサポート体制。  
住民との共同による地域密着型サービスと個別ケアを  
推進しています。

最新の介護ロボット導入し職員の介護負担を軽減。

初心者から経験者まで充実した社内研修制度あり。

わかりやすいキャリアアップの仕組み（キャリアパス制度）が  
あります。離職率は7%。



ブース番号：35

札幌市西区

# 株式会社 ノアコンツェル

札幌市市内で有料老人ホーム25棟と  
41の介護事業所を運営しております。  
来年も白石区に新棟オープン予定です。  
各区の事業所においてスタッフ随時募集中しております。  
資格をお持ちでない方は、資格取得支援制度を活用して  
資格取得可能です。

これから介護分野で頑張りたい方、  
介護の仕事に情熱のある方、  
キャリアアップを目指したい方、  
当社と一緒に働きませんか？

