

福祉職場説明会

参加法人のご紹介

Part④



株式会社	アバンセ
株式会社	iNeJaponGroup
学校法人	松田学園
社会福祉法人	北海道リハビリー
社会福祉法人	しべつ福祉会



ブース番号：16

株式会社 アバンセ

札幌市手稲区他

株式会社アバンセは、障がい児のデイサービスを行っています。
現在3事業所を運営していますが、利用者様の増加
及び業務拡張により今回、指導員・保育士を2～3名採用し、
より円滑に業務を行う体制を作っていきたいと考えています。
休日も多く（土日祝・お盆・正月）残業はほぼありません。

（月3時間以下）

学習・日常生活・遊びを通じた療育等様々なクラスが御座います。
見学等も大歓迎ですので、是非お話しさせて下さい。


ブース番号：17

株式会社 iNeJaponGroup



札幌市白石区・江別市他

数多くある施設の中から当法人を
選んでくれた保護者や職員にも
感謝の気持ちを大切に日々運営をしております。
iNeJaponGroupを選んでよかったと感じてもらえるよう
個々の職員の得意分野を大切にしながら
子供たちの成長のお手伝いをしています。
元気でパワーあふれる楽しい職場です。

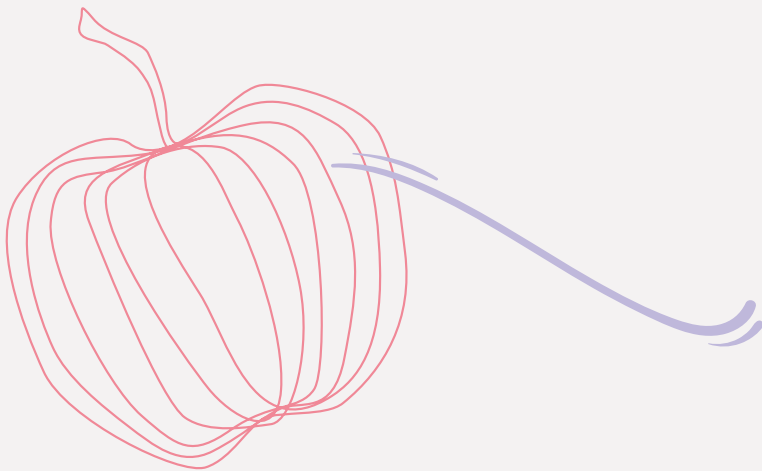
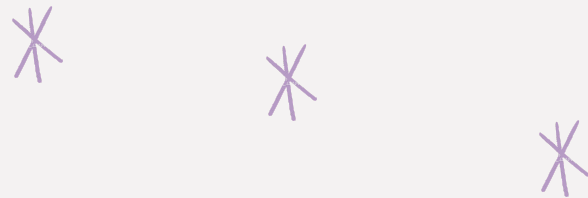




ブース番号：18

学校法人 松田学園

札幌市他



札幌、三笠、栗山に
園がある学校法人です。

(幼稚園・保育園)

ブース番号：19

社会福祉法人 北海道リハビリ

北広島市他

当法人は、50年以上にわたって、
障がいのある皆さんと共に歩んできました。
クリーニング、縫製などの作業科目を充実させ、
一般企業への就職が難しい利用者の皆さんが、
喜びと生きがいをもって暮らし、
働ける場を提供してきました。
職業を選ぶ際に、機械でも数字でもお金でもなく、
人間を相手にする仕事を選びませんか。

たった一度の人生で、しっかりと社会貢献を実感できる
「障がい者福祉」の仕事にチャレンジしてみませんか。



ブース番号：20

士別市

社会福祉法人 しべつ福社会

当法人では、入所施設の他に、
市内に7つのグループホーム、レストラン、
クリーニング工場や

高齢者、障がい者宅への配食サービス等、
地域に根差した活動に取り組んでいます。

「障がいがあっても普通の暮らしがしたい」
その思いを現実のものにするため、
職員一人ひとりが利用者様の思いを汲み取り、
共に歩んでいます。

みんなで喜びを分かち合いませんか。

