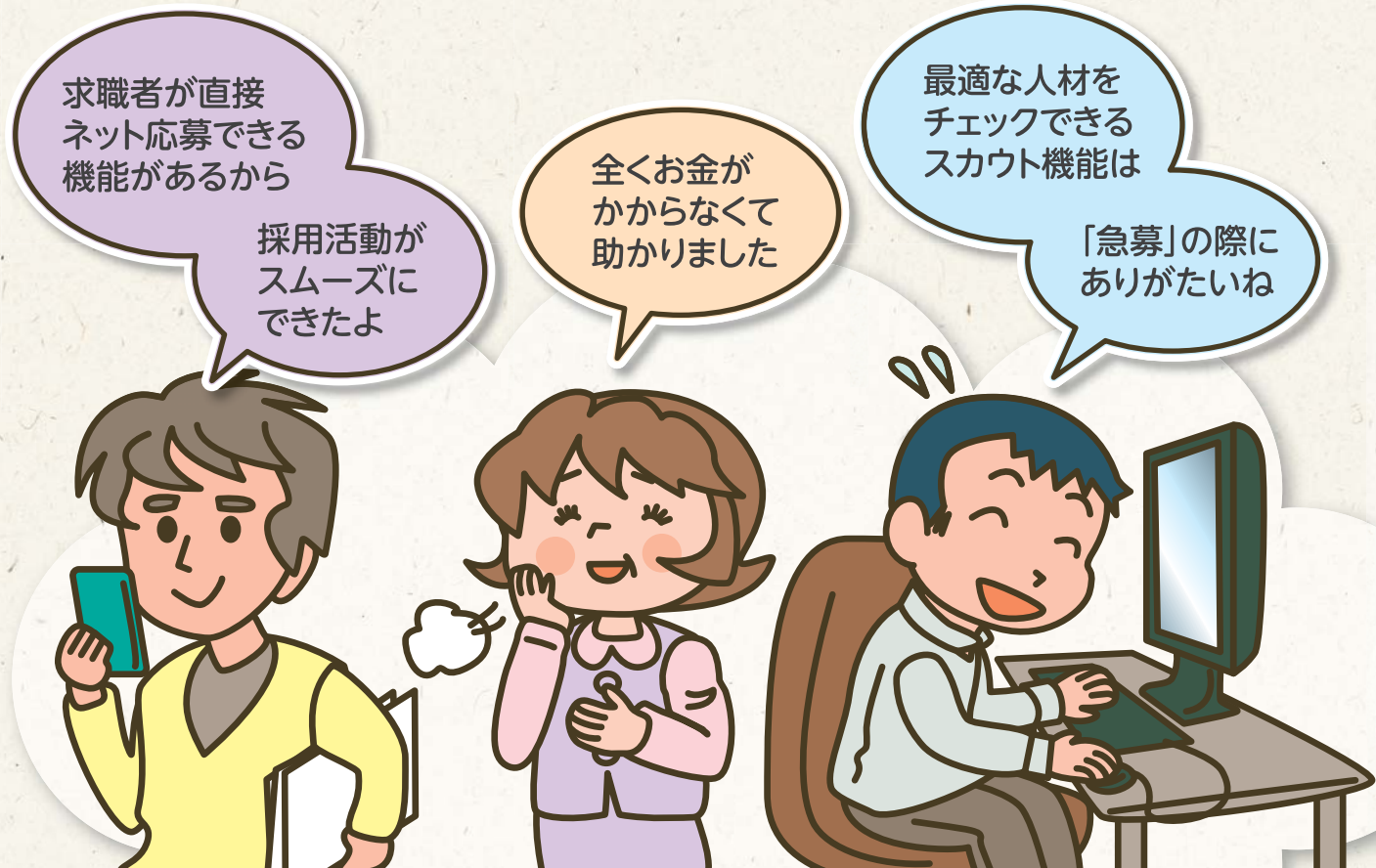


# 求人のことなら 福祉人材センター・バンクへ



求職者が直接  
ネット応募できる  
機能があるから

採用活動が  
スムーズに  
できたよ

全くお金が  
かからなくて  
助かりました

最適な人材を  
チェックできる  
スカウト機能は

「急募」の際に  
ありがたいね

登録方法は  
こちらから

**社会福祉法の第1種・第2種社会福祉事業、介護保険法・  
障害者総合支援法に基づく事業を実施する、すべての  
施設・事業所の求人活動を応援します!**

## 無料職業紹介事業の取扱い範囲

北海道福祉人材センター・バンクのあっせん対象事業所及び対象者の範囲は、次にあげる事業所の従事者及び従事しようとする者となります。

### 1 社会福祉事業

社会福祉法第2条に規定する社会福祉事業を実施する事業所。  
(ただし、事業実施者が社会福祉法人の場合は公益事業も含む)

### 2 介護保険事業

介護保険法に規定する介護保険事業所。

### 3 障害者総合支援法に基づく事業

障害者総合支援法に規定する事業を行う事業所。

### 4 行政が実施する相談所

社会福祉法に規定する福祉事務所、児童福祉法に規定する児童相談所、身体障害者福祉法に規定する更生相談所、知的障害者福祉法に規定する知的障害者更生相談所、精神保健福祉法に規定する精神保健福祉センター

## 職種

介護職	看護職	保育士
介護支援専門員	事務職	
ホームヘルパー	運転手	
セラピスト (理学療法士・作業療法士など)		
相談・支援・指導員		
栄養士・調理員		
社協専門員		
施設長・管理者		
ユニットリーダー		
児童発達支援管理責任者		
(障)サービス管理責任者		
サービス提供責任者		
など		

# 《求人申込み手続きの手順》

福祉の職場で  
働く人を探したい!

求人を広く  
出したい!

そんな施設・事業所は…

インターネットから求人票が登録できます。

## 1. 求人事業所マイページを登録します(初回のみ)

①「福祉のお仕事」ホームページにアクセスします。

Let'sアクセス!!

<http://www.fukushi-work.jp/>

- ②「求人事業所の方」を押し、事業所用ページを開いてご利用方法を確認してください。
- ③「新規登録」を押し、利用規約に同意の上、「事業所基本情報」を入力して申請します。

### 事業所基本情報登録

- 求人票登録にあたっては、まず人材センター・バンクへの求人事業所マイページ登録が必要です。
- 登録の際には、事業所のメールアドレスが必須となります。

申請

事業所基本情報登録 承認!

求人票登録

センター・バンクの承認通知メールを待ちましょう。承認されると、求人事業所マイページが登録されます(承認には数日かかる場合があります)



求人事業所の方

## 2. 求人票を登録します

- ①「福祉のお仕事」ホームページにアクセスします。
- ②「求人事業所の方」の「ログイン」を押しID、パスワードを入力し事業所マイページにログインします。
- ③「求人票の新規申請」を押し、画面表示に従って入力します。

- ステップ別に詳しい入力ガイドが表示され求人情報の作成をわかりやすくご案内します。
- **すでに登録をいただいた求人票を再利用し、最小限の修正だけで簡単、便利に求人票を登録することができます。**
- 求人情報を公開する範囲を選択します。

④ 入力内容を確認し、申請します。約20分同じ画面を表示したままにすると、入力途中の情報はすべて失われます。「下書き保存」を活用してください。

**すべて公開** : ホームページ「福祉のお仕事」から全国に公開

**来所公開** : 本センター・バンク求職登録者のみに公開

申請

求人情報 承認!

求人情報の公開

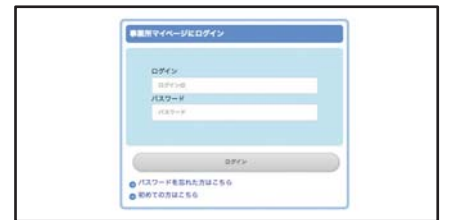
- 登録された求人情報は、インターネット、センター・バンクを介して公開されます。

センター・バンクの承認通知メールを待ちましょう。承認されると、求人票が求職者に公開されます。承認には数日かかる場合があります。  
※ 求人情報の有効期限は、登録申請した日の翌々月の末日までとなります。(有効期限の5日前にメールで期限切れをお知らせします)



求人事業所の方

ログイン・パスワード画面



こんな時、どうする?


Q パスワードを忘れたら?

A 福祉のお仕事にアクセスし、「求人事業所の方」を押し、ログインを押し、「求人事業所マイページにログイン」画面下方の「画面のパスワードを忘れた方はこちら」からお進みください。

Q IDを忘れたら?

A 福祉人材センター・バンクにご連絡ください。IDとなっているメールアドレスをお伝えいたします。

# ●求人事業所マイページ●


HOME

## 求人事業所マイページ

---

事業所管理
求人票管理
応募管理
紹介状管理
スカウト管理
情報提供
ログアウト

---

[事業所マイページホーム](#)

**【中央福祉人材センターからのお知らせ】**

**【お知らせ】**

- ▶ 2017年03月17日 [【発表者募集中】](#)
- ▶ 2016年07月08日 [【募集終了】](#)
- ▶ 2016年03月01日 [【募集終了】](#)
- ▶ 2016年02月28日 [【募集期間延長】](#)
- ▶ 2015年12月10日 [【重要なお知らせ】](#)

**【北海道福祉人材センターからのお知らせ】**

**新着情報 0 件**  
北海道福祉人材センターからのお知らせが閲覧できます。

**【未処理一覧】**

**① 応募未確認 0 件**  
求職者からの新しい応募情報を確認できます。  
上記件数が1件以上ある場合には、「確認する」ボタンから応募情報を確認し、応募者へ連絡してください。  
※次画面で応募番号をクリックすると、応募者のステータスは「採否未入力」に変更されます。

**② 応募採否未入力 0 件**  
応募者の採否入力や一度確認した応募者の情報を閲覧できます。  
応募者の採否が決定した場合には、その都度採否入力をお願いします。

**③ 紹介状採否未入力 0 件**  
紹介状が発行されている求職者の一覧を確認できます。  
また、紹介状が発行されている求職者の採否入力ができます。  
紹介状が発行されている求職者の採否が決定した場合には、その都度採否入力をお願いします。

**【求人票一覧】**

有効	募集終了	抹消	申請中
0 件	0 件	0 件	

求人票の新規申請をします。

**【スカウト一覧】**

スカウト人数 0 人 (申請中、不承認は除く)

求職者 回答待ち	スカウト成立			スカウト不成立		
	応募	紹介	辞退	回答期限 切れ	その他	
0 件	0 件	0 件	0 件	0 件	0 件	

スカウトの新規申請をします。

**【事業所マイページ基本情報】**

<input type="button" value="基本情報の修正"/>	事業所基本情報を修正申請します。 センター・バンクが承認すると基本情報が変更されます。 <b>① 基本情報が長時間変更されていません。 変更がない場合はこちらをクリックしてください。</b>
<input type="button" value="パスワードの変更"/>	パスワードを変更します。 セキュリティ確保のためパスワードは定期的に変更してください。
<input type="button" value="登録抹消の申請"/>	事業所マイページ登録の抹消を申請します。 「有効」または「採否待ち」の求人票がある場合、事業所マイページ登録抹消の申請は

**【法人事業所紹介】**

<input type="button" value="法人事業所紹介情報の登録"/>	事業所のアピールポイントや職員データを入力、修正します。 登録した情報は、「福祉のお仕事」事業所検索で公開されます。 <b>① 法人事業所紹介情報は未登録となっています。</b>
---	---

[> サイトマップ](#)   [> よくある質問](#)   [> 役立つリンク](#)

[> サイトポリシー](#)   [> プライバシーポリシー](#)

インターネットから求職登録をした求職者は、インターネットを利用し応募ができます。応募があった場合は、メールでお知らせしますので、求人事業所マイページで応募情報を確認し、応募者に連絡してください。

採否情報の登録は、求職者ごとに採否をいつでも登録できます。求職者の採否が決定した場合は、その都度採否入力をお願いします。

**募集終了の求人は必ず抹消申請してください。**

求人票の新規申請は、こちらからお進みください。入力の途中で保存する場合は、一時保存ができます。

**一度求人票を登録すると次回からは「再利用新規」で簡単に求人申請が可能です。**【求人票一覧】の有効、募集終了、抹消、いずれかの件数を押し求人番号を押すと「再利用新規」ボタンがあります。「再利用新規」を押すと以前登録した内容が入力されていますので、必要に応じて修正し申請してください。

インターネットで求職票を登録しスカウトに同意している求職者へ、個別にアプローチできます。



ホームページ「福祉のお仕事」から、  
 簡単・便利に事業所情報並びに求人情報を登録できます。  
 求人情報は、HPで広く一般に公開します。  
 人材確保のチャンスも広がります。  
 働く人を探したい、求人を出したいという施設・事業所は、  
 是非ご利用ください。



福祉のお仕事 <http://www.fukushi-work.jp/>

求人情報を公開したけど、あとは応募を待っているだけなの？  
 と思ったら…

①さらなるアピール！  
 法人事業所紹介

施設理念や育休・研修・福利厚生の詳細など、求人票以外に求職者が知りたい情報を掲載することができます。一度入力すれば求人票を掲載していない時も求職者に発信することができます。

②求人のごたえがわかる

「求人事業所マイページ」から登録した個々の求人へのアクセス・応募件数を見ることができます。

●有効求人登録のある事業所は、スカウト可能な求職者をスカウトしていただくことができます。

紹介・応募

●面接希望がありましたら、当センターにご連絡ください。応募条件等を確認し、紹介状を発行します。  
 ●インターネットからの応募の際は、メールにてお知らせしますので、マイページで確認ください。

採用試験

書類選考、面接、筆記試験、適性試験など

採用

不採用

求人情報の取り下げ

ひき続き求人公開

- 採用結果は紹介状及び応募用紙に添付の「採否結果通知書」をご記入のうえ、センター・バンクにお知らせください。
- あわせて、ホームページ「福祉のお仕事」の「求人事業所マイページ」からも採用結果を入力してください。

● ● インターネット環境のない施設・事業所につきましては、センター・バンクまでご連絡ください。 ● ●

Q 「福祉のお仕事」で職員を募集すると、料金はかかりますか？

A 福祉人材センター・バンクは、無料職業紹介事業について職業安定法により厚生労働大臣の認可を得て実施しています。求人掲載はもとより採用決定の際にも料金はかかりません。

社会福祉法人 北海道社会福祉協議会  
**北海道福祉人材センター**  
 福祉人材無料職業紹介所

〒060-0002 札幌市中央区北2条西7丁目1番地 かでの2.7 3F  
**011-272-6662** Fax.011-272-6663  
<http://www.hfjc.jp>  
 ※月曜日～金曜日午前9時から午後5時まで(受付は午後4時30分まで)  
 ※土曜日・日曜日・祝日および年末年始(12月29日～1月3日)はお休みです。

全道6ヶ所の福祉人材バンク

全道6ヶ所にある福祉人材バンクは福祉人材センターと同様に求人・求職の取り扱い、相談業務を行っています。福祉人材センター・バンクには担当エリアがありますが、まずは、お近くの人材センター・バンクにお気軽にご相談ください。

- ①函館市社会福祉協議会  
函館市福祉人材バンクTEL0138-23-8546
- ②旭川市社会福祉協議会  
旭川市福祉人材バンクTEL0166-23-0138
- ③釧路市社会福祉協議会  
釧路市福祉人材バンクTEL0154-24-1686

- ④帯広市社会福祉協議会  
帯広市福祉人材バンクTEL0155-27-2525
- ⑤北見市社会福祉協議会  
北見市福祉人材バンクTEL0157-22-8046
- ⑥苫小牧市社会福祉協議会  
苫小牧市福祉人材バンクTEL0144-32-7111