



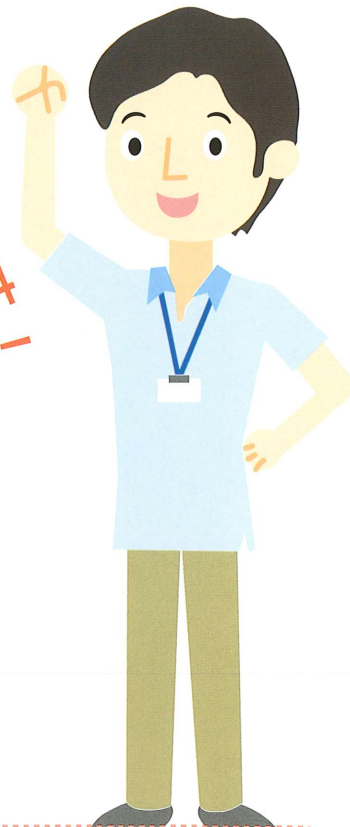

北海道が介護のお仕事探しを応援します!

介護のお仕事に興味がある皆様へ

介護 チャレンジ


資格だけお持ちで未就業の方や無資格の方も

120名の大募集

介護の仕事が見つかる

本事業受託事業者であるシグマスタッフは地域密着型の人材サービス会社です。その強みをいかしてお近くの介護施設等のお仕事をご紹介します。「自宅近くで働きたい!」、「扶養内で働きたい」など、あなたのご希望をなんでも聞かせてください。(個別説明可能)



やりたい仕事で成長する

研修期間中は紹介予定派遣(派遣期間:3ヶ月以内)という、直接雇用を前提とした働き方なので、派遣期間終了後は双方(職場とあなた)合意のもと直接雇用(勤務日数相談可)となります。勤務先がご希望に合わなければ他の事業所等をご紹介します。介護の現場であなたの活躍を期待しています。

募集概要・スケジュール

参加者大募集 説明会の詳細はホームページへ掲載中!皆様のご参加をお待ちしております!

第1期スケジュール	応募・選考 令和元年(2019年)6月~	仕事紹介・マッチング 令和元年(2019年)6月~	就業(3ヶ月以内) 令和元年(2019年)7月1日~令和元年9月30日	基本、双方合意のもと直接雇用になります 令和元年(2019年)10月~
第2期スケジュール	応募・選考 令和元年(2019年)9月~	仕事紹介・マッチング 令和元年(2019年)9月~	就業(3ヶ月以内) 令和元年(2019年)10月1日~	基本、双方合意のもと直接雇用になります 令和2年(2020年)1月~随時

内容	介護施設等でのお仕事です。	職種	介護職
募集人数	120名	勤務地	各エリア内の介護施設
期間	令和元年(2019年)6月1日~令和2年(2020年)2月28日(派遣期間:3ヶ月以内)	社会保険等	各種社会保険完備
勤務時間	9:00~18:00(勤務先により異なる)※他時間あり、シフト制 ※相談可	休日	週休2日 シフト休(勤務先により異なる) ※相談可
給与	有資格者・経験者 日額:9,029円(8時間) / 以外の方 日額:7,360円(8時間) ※交通費全額支給		
対象	失業中であり、かつ求職中の方(失業予定の方も可) ※就業開始日は相談可能		

24時間お申し込み可能!更に詳しい内容をホームページで掲載中!
ご興味を持たれた方は是非ホームページをご覧ください。

シグマスタッフ

[URL] www.sigma-staff.co.jp

(株)シグマスタッフ 北海道支社(受託事業者)

お問い合わせ
お申込み **0120-933-797**

北海道札幌市中央区北四条西 6-1 毎日札幌会館 6階 FAX:011-281-3600
一般労働者派遣事業(派 13-304719) 有料職業紹介事業(13-ユ-304566)

